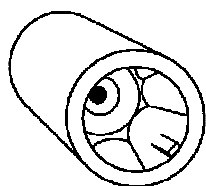
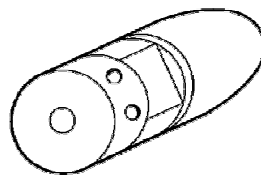
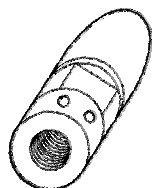


**Ogiva zinco con interno esagonale**


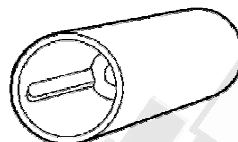
Codice	Ø asse mm
N.80.EM.292	22-25
N.80.EM.293	30
N.80.EM.294	35
N.80.EM.295	40
N.80.EM.296	45
N.80.EM.346	50
N.80.EM.347	60

**Ogiva zinco con ghiera in ottone non filettata**


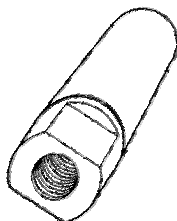
Codice	Ø asse mm
N.80.OU.170	22-30
N.80.OU.171	35-50

**Ogiva zinco con ghiera in ottone filettata**


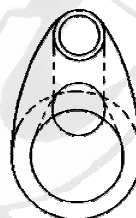
Codice	Ø asse mm	Filettatura
N.80.OU.251	22-30	16x1.5
N.80.PE.026	35-50	16x2.0
N.80.OU.256	25	18x1.5
N.80.RV.053	25	18x1.75
N.80.RI.051	25	18x2.0
N.80.OU.253	30	20x1.5
N.80.RV.054	35	24x2.0
N.80.OU.254	40	26x2.0

**Ogiva zinco tipo radice**


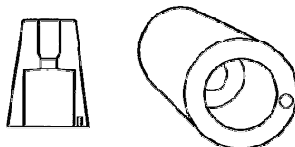
Codice	Ø asse mm
N.80.EM.152	25
N.80.EM.153	30
N.80.EM.155	35
N.80.EM.161	40
N.80.EM.162	45
N.80.EM.167	50
N.80.EM.218	55
N.80.EM.219	60-90
N.80.EM.227	100

**Ogiva zinco con ghiera in ottone filett. e rondella Inox**


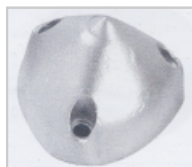
Codice	Ø asse mm	Filettatura
N.80.EM.241	22-25	16x1.5
N.80.EM.288	30	20x1.5
N.80.EM.289	35	24x2.0
N.80.EM.290	40	24x2.0
N.80.EM.291	45	33x2.0
N.80.EM.305	50	36x3.0
N.80.EM.306	55	40x3.0
N.80.EM.307	60	45x3.0
N.80.EM.228	100	64x30

**Ogiva zinco universale con foro passante**


Codice	Ø asse mm
N.80.OU.154F	22-30
N.80.OU.160F	35-50

**Ogiva zinco con ghiera in ottone filett. e rondella Inox**


Codice	Ø asse mm
N.80.RG.368	25
N.80.RG.369	30
N.80.RG.422	35
N.80.RG.423	40
N.80.RG.424	45
N.80.RG.425	50
N.80.RG.426	55

**Ogive Max-Prop**


Codice	Ø mm
N.80.MX.244	38
N.80.MX.250	42
N.80.MX.265	45
N.80.MX.266	52

**Collari Max-Prop**


Codice	Ø asse mm
N.80.MX.309	42
N.80.MX.310	46


**Rondella Seeger per ogive**

Codice	Ø asse mm	Codice	Ø asse mm	Codice	Ø asse mm
N0.80.RS.312	22-25	N0.80.RS.315	40	N0.80.RS.318	55
N0.80.RS.313	30	N0.80.RS.316	45	N0.80.RS.319	60
N0.80.RS.314	35	N0.80.RS.317	50		